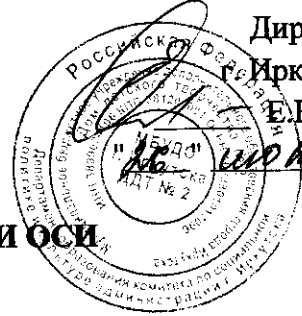
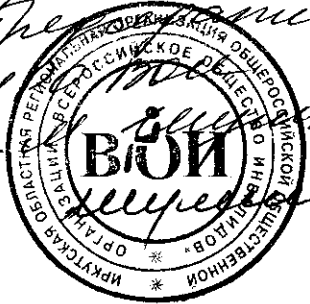


Согласовано!  
Президент  
И.И. Сальникова  
К.И. Сальникова



УТВЕРЖДАЮ  
Директор МБУДО  
Иркутска ДДТ №2  
Е.Ю. Сальникова  
2020 г.

## ПАСПОРТ ДОСТУПНОСТИ ОСИ № 6/н

### 1. Общие сведения об объекте

- 1.1. Наименование (вид) объекта **МБУДО г. Иркутска ДДТ №2**
- 1.2. Адрес объекта г. **Иркутск, м-н Первомайский, 53**
- 1.3. Сведения о размещении объекта:  
- часть отдельно стоящего 9-тиэтажного жилого здания на 1\_ этаже, 243,6 кв. м.
- 1.4. Год постройки здания **1980 г.**, последнего капитального ремонта -
- 1.5. Дата предстоящих плановых ремонтных работ: текущего - , капитального -

сведения об организации, расположенной на объекте

- 1.6. Название организации (учреждения), (полное юридическое наименование - согласно Уставу, краткое наименование) **Муниципальное бюджетное учреждение дополнительного образования города Иркутска дом детского творчества №2 (МБУДО г. Иркутска ДДТ №2)**
- 1.7. Юридический адрес организации (учреждения) г. **Иркутск, м-н Первомайский, 53**
- 1.8. Основание для пользования объектом (**оперативное управление, аренда, собственность**) – безвозмездное пользование
- 1.9. Форма собственности (**государственная, негосударственная**)
- 1.10. Территориальная принадлежность (**федеральная, региональная, муниципальная**)
- 1.11. Вышестоящая организация (наименование) **Департамент образования города Иркутска**
- 1.12. Адрес вышестоящей организации, другие координаты г. **Иркутск, ул. Рабочего штаба, 9**

### 2. Характеристика деятельности организации на объекте

- 2.1 Сфера деятельности - **образование**
- 2.2 Виды оказываемых услуг – **дополнительное образование детей**
- 2.3 Форма оказания услуг:) – **на объекте (занятия по 1,5 часа 2-3 раза в неделю)**
- 2.4 Категории обслуживаемого населения по возрасту: (**дети, взрослые трудоспособного возраста, пожилые; все возрастные категории**)
- 2.5 Категории обслуживаемых инвалидов: **инвалиды, передвигающиеся на коляске, инвалиды с нарушениями опорно-двигательного аппарата; нарушениями зрения, нарушениями слуха, нарушениями умственного развития**
- 2.6 Плановая мощность: посещаемость (количество обслуживаемых в день), вместимость, пропускная способность - **180 человек в день**
- 2.7 Участие в исполнении ИПР инвалида, ребенка-инвалида (**да, нет**)

### 3. Состояние доступности объекта

- 3.1 Путь следования к объекту пассажирским транспортом **автобус 22, 7, 74, 21, 45, 54, 441, троллейбус – 7,7к – до остановки м-н Первомайский, наличие адаптированного пассажирского транспорта к объекту - нет**
- 3.2 Путь к объекту от ближайшей остановки пассажирского транспорта:
  - 3.2.1 расстояние до объекта от остановки транспорта **150 м**
  - 3.2.2 время движения (пешком) **3 мин**
  - 3.2.3 наличие выделенного от проезжей части пешеходного пути (**да, нет**) - **да**
  - 3.2.4 Перекрестки: **нерегулируемые; регулируемые, со звуковой сигнализацией, таймером; нет**
  - 3.2.5 Информация на пути следования к объекту: **визуальная**
  - 3.2.6 Перепады высоты на пути: (**бордюры, 1 лестница –20 ступеней, 2 лестница - 5 ступеней**)
- Их обустройство для инвалидов на коляске: **нет**

### 3.3. Организация доступности объекта для инвалидов - форма обслуживания

№ п/п	Категория инвалидов (вид нарушения)	Вариант организации доступности объекта (формы обслуживания) <*>
1	Все категории инвалидов и МГН	Б
	в том числе инвалиды:	
2	передвигающиеся на креслах-колясках	ВНД
3	с нарушениями опорно-двигательного аппарата	ДУ
4	с нарушениями зрения	ДУ
5	с нарушениями слуха	ДУ
6	с нарушениями умственного развития	ДУ

<\*> Указывается один из вариантов: "А", "Б", "ДУ", "ВНД".

### 3.4. Состояние доступности основных структурно-функциональных зон

№ п/п	Основные структурно-функциональные зоны	Состояние доступности, в том числе для основных категорий инвалидов <*>
1	Территория, прилегающая к зданию (участок)	ДУ
2	Вход (входы) в здание	ДУ (Г,У,О,С) ВНД (К)
3	Путь (пути) движения внутри здания (в т.ч. пути эвакуации)	ДУ (С, Г,У,О,К)
4	Зона целевого назначения здания (целевого посещения объекта)	ДУ (С, Г,У,О,К)
5	Санитарно-гигиенические помещения	ВНД (К) ДУ (С,Г,У,О)
6	Система информации и связи (на всех зонах)	ДУ

<\*> Указывается: ДП-В - доступно полностью всем; ДП-И (К, О, С, Г, У)- доступно полностью избирательно (указать категории инвалидов); ДЧ-В -доступно частично всем; ДЧ-И (К, О, С, Г, У) - доступно частично избирательно (указать категории инвалидов); ДУ - доступно условно,

**3.5. ИТОГОВОЕ ЗАКЛЮЧЕНИЕ о состоянии доступности ОСИ:** Объект признан доступным условно для инвалидов с повреждением опорно-двигательного аппарата, слепых, глухих и людей с нарушением интеллекта, и временно не доступен для инвалидов пользующихся креслом-коляской.

Для обеспечения полной доступности объекта для инвалидов с патологией опорно-двигательного аппарата и инвалидов-колясочников требуется установка пандуса либо подъемника, либо оборудовать альтернативное помещение для организации занятий с инвалидами-колясочниками.

Для обеспечения полной доступности объекта для инвалидов с нарушением зрения требуется специальные информационные стенды (мнемосхема на входе в здание дома творчества), вывеска о режиме работы, план эвакуации продублированный шрифтом Брайля, установка акустической информацией (сигнал эвакуации) .

Для обеспечения полной доступности объекта для инвалидов с нарушениями слуха необходимо размещение индукционной петли, рассмотреть возможность организовать ситуационную помощь, прописать обязанности в должностной инструкции по оказанию помощи инвалидам у дежурного работника (вахтера, охранника).

Как вариант доступности услуг, оказываемых домом творчества оборудовать альтернативное помещение для посещения его инвалидами-колясочниками.

#### 4. Управленческое решение

##### 4.1. Рекомендации по адаптации основных структурных элементов объекта:

N п/п	Основные структурно-функциональные зоны объекта	Рекомендации по адаптации объекта (вид работы) <*>
1	Территория, прилегающая к зданию (участок)	Орг. мероприятия, текущий ремонт
2	Вход (входы) в здание	Орг. мероприятия, текущий ремонт
3	Путь (пути) движения внутри здания (в т.ч. пути эвакуации)	Орг. мероприятия, текущий ремонт
4	Зона целевого назначения (целевого посещения объекта)	Орг. мероприятия, текущий ремонт
5	Санитарно-гигиенические помещения	Орг. мероприятия, капитальный ремонт
6	Система информации на объекте (на всех зонах)	Орг. мероприятия
7	Все зоны и участки	Текущий, капитальный ремонт, орг. мероприятия

<\*> Указывается один из вариантов (видов работ): не нуждается; ремонт (текущий, капитальный); индивидуальное решение с ТСР; технические решения невозможны - организация альтернативной формы обслуживания.

Размещение информации на Карте доступности субъекта Российской Федерации согласовано Грачева В.А., заместитель директора по УВР  
(подпись, Ф.И.О., должность; координаты для связи уполномоченного представителя объекта)

##### 4.2. Период проведения работ до 2025 года

в рамках исполнения Адресная программа адаптации объектов социальной инфраструктуры и обеспечения доступности услуг для инвалидов и других маломобильных групп населения

4.3. Ожидаемый результат (по состоянию доступности) после выполнения работ по адаптации ДП (о, с, г, у,к),

Оценка результата исполнения программы, плана (по состоянию доступности)

4.4. Для принятия решения требуется, не требуется (нужное подчеркнуть):

4.4.1. согласование на Комиссии \_\_\_\_\_  
(наименование Комиссии по координации деятельности в сфере обеспечения доступной среды жизнедеятельности для инвалидов и других МГН)

4.4.2. согласование работ с надзорными органами (в сфере проектирования и строительства, архитектуры, охраны памятников, другое - указать) \_\_\_\_\_

4.4.3. техническая экспертиза; разработка проектно-сметной документации;

4.4.4. согласование с вышестоящей организацией (собственником объекта);

4.4.5. согласование с общественными организациями инвалидов ИРО «ВОИ»;

4.4.6. другое \_\_\_\_\_

Имеется заключение уполномоченной организации о состоянии доступности объекта (наименование документа и выдавшей его организации, дата), прилагается \_\_\_\_\_

4.5. Информация может быть размещена (обновлена) на Карте доступности субъекта Российской Федерации (наименование сайта, портала)

## 5. Особые отметки

Паспорт сформирован на основании:

1. Анкеты (информации об объекте) от "24" февраля 2020 г.
2. Акта обследования объекта: N акта б/н от "16" марта 2020 г.
3. Решения Комиссии **Управленческое решение согласовано " 20" февраля 2020 г.**

(Приказ № 8/1-од )

Комиссией (название): Комиссия по проведению оценки условий доступности объектов

УТВЕРЖДАЮ  
Директор МБУДО  
г. Иркутска ДДТ №2  
Е.Ю. Сальникова  
"24" февраля 2020 г.



**АНКЕТА**  
**(информация об объекте социальной инфраструктуры)**  
**К ПАСПОРТУ ДОСТУПНОСТИ ОСИ**  
**№ 6/н**

**1. Общие сведения об объекте**

- 1.1. Наименование (вид) объекта **МБУДО г. Иркутска ДДТ №2**  
1.2. Адрес объекта **г. Иркутск, м-н Первомайский, 53**  
1.3. Сведения о размещении объекта:  
- часть отдельно стоящего 9-тиэтажного жилого здания на 1 этаже, 243,6 кв. м.  
1.4. Год постройки здания **1980 г.**, последнего капитального ремонта **-**  
1.5. Дата предстоящих плановых ремонтных работ: текущего **-**, капитального **-**  
сведения об организации, расположенной на объекте  
1.6. Название организации (учреждения), (полное юридическое наименование - согласно Уставу, краткое наименование) **Муниципальное бюджетное учреждение дополнительного образования города Иркутска дом детского творчества №2 (МБУДО г. Иркутска ДДТ №2)**  
1.7. Юридический адрес организации (учреждения) **г. Иркутск, м-н Первомайский, 53**  
1.8. Основание для пользования объектом (**оперативное управление, аренда, собственность**) – **безвозмездное пользование**  
1.9. Форма собственности (**государственная, негосударственная**)  
1.10. Территориальная принадлежность (**федеральная, региональная, муниципальная**)  
1.11. Вышестоящая организация (наименование) **Департамент образования города Иркутска**  
1.12. Адрес вышестоящей организации, другие координаты **г. Иркутск, ул. Рабочего штаба, 9**

**2. Характеристика деятельности организации на объекте**

- 2.1 Сфера деятельности - **образование**  
2.2 Виды оказываемых услуг – **дополнительное образование детей**  
2.3 Форма оказания услуг: – **на объекте (занятия по 1,5 часа 2-3 раза в неделю)**  
2.4 Категории обслуживаемого населения по возрасту: (**дети, взрослые трудоспособного возраста, пожилые; все возрастные категории**)  
2.5 Категории обслуживаемых инвалидов: **инвалиды, передвигающиеся на коляске, инвалиды с нарушениями опорно-двигательного аппарата; нарушениями зрения, нарушениями слуха, нарушениями умственного развития**  
2.6 Плановая мощность: посещаемость (количество обслуживаемых в день), вместимость, пропускная способность - **180 человек в день**  
2.7 Участие в исполнении ИПР инвалида, ребенка-инвалида (**да, нет**)

**3. Состояние доступности объекта**

- 3.1 Путь следования к объекту пассажирским транспортом **автобус 22, 7, 74, 21, 45, 54, 441, троллейбус – 7,7к – до остановки м-н Первомайский, наличие адаптированного пассажирского транспорта к объекту - нет**  
3.2 Путь к объекту от ближайшей остановки пассажирского транспорта:  
3.2.1 расстояние до объекта от остановки транспорта **150 м**  
3.2.2 время движения (пешком) **3 мин**  
3.2.3 наличие выделенного от проезжей части пешеходного пути (**да, нет**) - **да**  
3.2.4 Перекрестки: **нерегулируемые; регулируемые, со звуковой сигнализацией, таймером; нет**  
3.2.5 Информация на пути следования к объекту: **визуальная**  
3.2.6 Перепады высоты на пути: (**бордюры, 1 лестница –20 ступеней, 2 лестница - 5 ступеней**)  
Их обустройство для инвалидов на коляске: **нет**

### 3.3. Организация доступности объекта для инвалидов - форма обслуживания

N п/п	Категория инвалидов (вид нарушения)	Вариант организации доступности объекта (формы обслуживания) <*>
1	Все категории инвалидов и МГН	Б
	в том числе инвалиды:	
2	передвигающиеся на креслах-колясках	ВНД
3	с нарушениями опорно-двигательного аппарата	ДУ
4	с нарушениями зрения	ДУ
5	с нарушениями слуха	ДУ
6	с нарушениями умственного развития	ДУ

<\*> Указывается один из вариантов: "А", "Б", "ДУ", "ВНД".

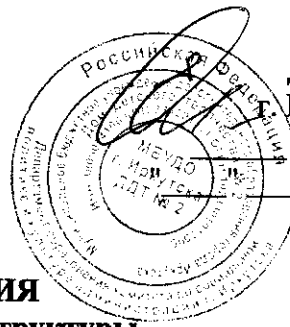
## 4. Управленческое решение

### 4.1. Рекомендации по адаптации основных структурных элементов объекта:

N п/п	Основные структурно-функциональные зоны объекта	Рекомендации по адаптации объекта (вид работы) <*>
1	Территория, прилегающая к зданию (участок)	Орг. мероприятия, текущий ремонт
2	Вход (входы) в здание	Орг. мероприятия, текущий ремонт
3	Путь (пути) движения внутри здания (в т.ч. пути эвакуации)	Орг. мероприятия, текущий ремонт
4	Зона целевого назначения (целевого посещения объекта)	Орг. мероприятия, текущий ремонт
5	Санитарно-гигиенические помещения	Орг. мероприятия, капитальный ремонт
6	Система информации на объекте (на всех зонах)	Орг. мероприятия
7	Все зоны и участки	Текущий, капитальный ремонт, орг. мероприятия

<\*> Указывается один из вариантов (видов работ): не нуждается; ремонт (текущий, капитальный); индивидуальное решение с ТСР; технические решения невозможны - организация альтернативной формы обслуживания.

Размещение информации на Карте доступности субъекта Российской Федерации согласовано Грачева В.А., заместитель директора по УВР  
(подпись, Ф.И.О., должность; координаты для связи)



УТВЕРЖДАЮ  
Директор МБУДО  
Иркутска ДДТ №2  
Е.Ю. Сальникова  
\_\_\_\_\_ 2020 г.

**АКТ ОБСЛЕДОВАНИЯ  
объекта социальной инфраструктуры  
К ПАСПОРТУ ДОСТУПНОСТИ ОСИ  
N 6/н**

**1. Общие сведения об объекте**

- 1.1. Наименование (вид) объекта **МБУДО г. Иркутска ДДТ №2**
- 1.2. Адрес объекта г. **Иркутск, м-н Первомайский, 53**
- 1.3. Сведения о размещении объекта:  
- часть отдельно стоящего **9-тиэтажного жилого здания на 1\_этаже, 243,6 кв. м.**
- 1.4. Год постройки здания **1980 г.**, последнего капитального ремонта - \_\_\_\_\_
- 1.5. Дата предстоящих плановых ремонтных работ: текущего \_\_\_\_\_, капитального \_\_\_\_\_  
сведения об организации, расположенной на объекте
- 1.6. Название организации (учреждения), (полное юридическое наименование - согласно Уставу, краткое наименование) **Муниципальное бюджетное учреждение дополнительного образования города Иркутска дом детского творчества №2 (МБУДО г. Иркутска ДДТ №2)**
- 1.7. Юридический адрес организации (учреждения) г. **Иркутск, м-н Первомайский, 53**
- 1.8. Основание для пользования объектом (**оперативное управление, аренда, собственность**) – безвозмездное пользование
- 1.9. Форма собственности (**государственная, негосударственная**)
- 1.10. Территориальная принадлежность (**федеральная, региональная, муниципальная**)
- 1.11. Вышестоящая организация (наименование) **Департамент образования города Иркутска**
- 1.12. Адрес вышестоящей организации, другие координаты г. **Иркутск, ул. Рабочего штаба, 9**

**2. Характеристика деятельности организации на объекте**

- 2.1 Сфера деятельности - **образование**
- 2.2 Виды оказываемых услуг – **дополнительное образование детей**
- 2.3 Форма оказания услуг: – **на объекте (занятия по 1,5 часа 2-3 раза в неделю)**
- 2.4 Категории обслуживаемого населения по возрасту: (**дети, взрослые трудоспособного возраста, пожилые; все возрастные категории**)
- 2.5 Категории обслуживаемых инвалидов: **инвалиды, передвигающиеся на коляске, инвалиды с нарушениями опорно-двигательного аппарата; нарушениями зрения, нарушениями слуха, нарушениями умственного развития**
- 2.6 Плановая мощность: посещаемость (количество обслуживаемых в день), вместимость, пропускная способность - **180 человек в день**
- 2.7 Участие в исполнении ИПР инвалида, ребенка-инвалида (**да, нет**)

**3. Состояние доступности объекта**

- 3.1 Путь следования к объекту пассажирским транспортом **автобус 22, 7, 74, 21, 45, 54, 441, троллейбус – 7,7к – до остановки м-н Первомайский, наличие адаптированного пассажирского транспорта к объекту - нет**
- 3.2 Путь к объекту от ближайшей остановки пассажирского транспорта:
  - 3.2.1 расстояние до объекта от остановки транспорта **150 м**
  - 3.2.2 время движения (пешком) **3 мин**
  - 3.2.3 наличие выделенного от проезжей части пешеходного пути (**да, нет**) - **да**
  - 3.2.4 Перекрестки: **нерегулируемые; регулируемые, со звуковой сигнализацией, таймером; нет**
  - 3.2.5 Информация на пути следования к объекту: **визуальная**
  - 3.2.6 Перепады высоты на пути: (**бордюры, 1 лестница –20 ступеней, 2 лестница - 5 ступеней**)  
Их обустройство для инвалидов на коляске: **нет**

### 3.3. Организация доступности объекта для инвалидов - форма обслуживания

N п/п	Категория инвалидов (вид нарушения)	Вариант организации доступности объекта (формы обслуживания) <*>
1	Все категории инвалидов и МГН	Б
	в том числе инвалиды:	
2	передвигающиеся на креслах-колясках	ВНД
3	с нарушениями опорно-двигательного аппарата	ДУ
4	с нарушениями зрения	ДУ
5	с нарушениями слуха	ДУ
6	с нарушениями умственного развития	ДУ

<\*> Указывается один из вариантов: "А", "Б", "ДУ", "ВНД".

### 3.4. Состояние доступности основных структурно-функциональных зон

N п/п	Основные структурно-функциональные зоны	Состояние доступности, в том числе для основных категорий инвалидов <*>	Приложение	
			N на плане	N фото
1	Территория, прилегающая к зданию (участок)	ДУ	-	1-3
2	Вход (входы) в здание	ДУ (Г,У,О,С) ВНД (К)	-	4-10
3	Путь (пути) движения внутри здания (в т.ч. пути эвакуации)	ДУ (С, Г,У,О,К)	-	11-12
4	Зона целевого назначения здания (целевого посещения объекта)	ДУ (С, Г,У,О,К)	-	13
5	Санитарно-гигиенические помещения	ВНД (К) ДУ (С,Г,У,О)	-	14-16
6	Система информации и связи (на всех зонах)	ДУ	-	17-18

<\*> Указывается: ДП-В - доступно полностью всем; ДП-И (К, О, С, Г, У) - доступно полностью избирательно (указать категории инвалидов); ДЧ-В - доступно частично всем; ДЧ-И (К, О, С, Г, У) - доступно частично избирательно (указать категории инвалидов); ДУ - доступно условно,

**3.5. ИТОГОВОЕ ЗАКЛЮЧЕНИЕ о состоянии доступности ОСИ:** Объект признан доступным условно для инвалидов с повреждением опорно-двигательного аппарата, слепых, глухих и людей с нарушением интеллекта, и временно не доступен для инвалидов пользующихся креслом-коляской.

Для обеспечения полной доступности объекта для инвалидов с патологией опорно-двигательного аппарата и инвалидов-колясочников требуется установка пандуса либо подъемника, либо оборудовать альтернативное помещение для организации занятий с инвалидами-колясочниками.

Для обеспечения полной доступности объекта для инвалидов с нарушением зрения требуется специальные информационные стенды (мнемосхема на входе в здание дома творчества), вывеска в режиме работы, план эвакуации продублированный шрифтом Брайля, установка акустической информацией (сигнал эвакуации).

Для обеспечения полной доступности объекта для инвалидов с нарушениями слуха необходимо размещение индукционной петли, рассмотреть возможность организовать ситуационную помощь прописать обязанности в должностной инструкции по оказанию помощи инвалидам у дежурного работника (вахтера, охранника).

Как вариант доступности услуг, оказываемых домом творчества оборудовать альтернативное помещение для посещения его инвалидами-колясочниками.



#### 4. Управленческое решение

##### 4.1. Рекомендации по адаптации основных структурных элементов объекта:

N п/п	Основные структурно-функциональные зоны объекта	Рекомендации по адаптации объекта (вид работы) <*>
1	Территория, прилегающая к зданию (участок)	Орг. мероприятия, текущий ремонт
2	Вход (входы) в здание	Орг. мероприятия, текущий ремонт
3	Путь (пути) движения внутри здания (в т.ч. пути эвакуации)	Орг. мероприятия, текущий ремонт
4	Зона целевого назначения (целевого посещения объекта)	Орг. мероприятия, текущий ремонт
5	Санитарно-гигиенические помещения	Орг. мероприятия, капитальный ремонт
6	Система информации на объекте (на всех зонах)	Орг. мероприятия
7	Все зоны и участки	Текущий, капитальный ремонт, орг. мероприятия

<\*> Указывается один из вариантов (видов работ): не нуждается; ремонт (текущий, капитальный); индивидуальное решение с ТСР; технические решения невозможны - организация альтернативной формы обслуживания.

Размещение информации на Карте доступности субъекта Российской Федерации согласовано Грачева В.А., заместитель директора по УВР  
(подпись, Ф.И.О., должность; координаты для связи уполномоченного представителя объекта)

##### 4.2. Период проведения работ до 2025 года

в рамках исполнения Адресная программа адаптации объектов социальной инфраструктуры и обеспечения доступности услуг для инвалидов и других маломобильных групп населения

4.3. Ожидаемый результат (по состоянию доступности) после выполнения работ по адаптации ДП (о, с, г, у,к)

Оценка результата исполнения программы, плана (по состоянию доступности)

4.4. Для принятия решения требуется, не требуется (нужное подчеркнуть):

4.4.1. согласование на Комиссии \_\_\_\_\_  
(наименование Комиссии по координации деятельности в сфере обеспечения доступной среды жизнедеятельности для инвалидов и других МГН)

4.4.2. согласование работ с надзорными органами (в сфере проектирования и строительства, архитектуры, охраны памятников, другое - указать) \_\_\_\_\_

4.4.3. техническая экспертиза; разработка проектно-сметной документации;

4.4.4. согласование с вышестоящей организацией (собственником объекта);

4.4.5. согласование с общественными организациями инвалидов **ИРО «ВОИ»;**

4.4.6. другое \_\_\_\_\_

Имеется заключение уполномоченной организации о состоянии доступности объекта (наименование документа и выдавшей его организации, дата), прилагается \_\_\_\_\_

4.5. Информация может быть размещена (обновлена) на Карте доступности субъекта Российской Федерации (наименование сайта, портала)

## 5. Особые отметки

### ПРИЛОЖЕНИЯ:

Результаты обследования:

1. Территории, прилегающей к объекту на 2 л.
2. Входа (входов) в здание на 2 л.
3. Путей движения в здании на 2 л.
4. Зоны целевого назначения объекта на 2 л.
5. Санитарно-гигиенических помещений на 2 л.
6. Системы информации (и связи) на объекте на 2 л.

Результаты фотофиксации на объекте \_\_\_\_\_ на 3 л.

Позтажные планы, паспорт БТИ \_\_\_\_\_ на \_\_\_\_\_ л.

Другое (в том числе дополнительная информация о путях движения к объекту)

Руководитель

рабочей группы

Председатель комиссии – директор Сальникова Е.Ю. \_\_\_\_\_

Члены рабочей группы:

зам. директора по АХЧ Песковец Ю.А. \_\_\_\_\_

председатель профсоюза Плюхина К.П. \_\_\_\_\_

зам. директора по УВР Халеев И.В. \_\_\_\_\_

старший методист Столяревская О.Н. \_\_\_\_\_

старший методист Панцевич Е. \_\_\_\_\_

Представители общественных организаций инвалидов:

Заместитель председателя ИРО ВОИ Пухляк С.А. \_\_\_\_\_

Приказ " 20" февраля 2020 г.

(Приказ № 8/1-од)

Комиссией (название): Комиссия по проведению оценки условий доступности объектов

**I Результаты обследования:**  
**1. Территории, прилегающей к зданию (участка)**

**Муниципальное бюджетное учреждение дополнительного образования города Иркутска**  
**дом детского творчества №2 г. Иркутск, м-н Первомайский,53**  
Наименование объекта, адрес

№ п/п	Наименование функционально-планировочного элемента	Наличие элемента			Выявленные нарушения и замечания		Работы по адаптации объектов	
		есть/нет	№ на плане	№ фото	Содержание	Значимо для инвалидов (категория)	Содержание	Виды работ
1.1	Вход (входы) на территорию	нет						
1.2	Путь (пути) движения на территории	нет						
1.3	Лестница (наружная)	нет						
1.4	Пандус (наружный)	нет		1-3				
1.5	Автостоянка и парковка	нет			Нет стоянки для МГН		Рекомендуем обратиться в администрацию и ГИБДД для создания парковочного места для МГН	
	ОБЩИЕ требования к зоне							

**II Заключение по зоне:**

Наименование структурно-функциональной зоны	Состояние доступности* (к пункту 3.4 Акта обследования ОСИ)	Приложение		Рекомендации по адаптации (вид работы)** к пункту 4.1 Акта обследования ОСИ
		№ на плане	№ фото	
Территория, прилегающая к зданию	ДУ	-	1-3	Организационные мероприятия, текущий ремонт

\* указывается: ДП-В - доступно полностью всем; ДП-И (К, О, С, Г, У) – доступно полностью избирательно (указать категории инвалидов); ДЧ-В - доступно частично всем; ДЧ-И (К, О, С, Г, У) - доступно частично избирательно (указать категории инвалидов); ДУ - доступно условно, ВНД - недоступно

\*\*указывается один из вариантов: не нуждается; ремонт (текущий, капитальный) индивидуальное решение с ТСП; технические решения невозможны – организация альтернативной формы обслуживания



## II Заключение по зоне:

Наименование структурно-функциональной зоны	Состояние доступности* (к пункту 3.4 Акта обследования ОСИ)	Приложение		Рекомендации по адаптации (вид работы)** к пункту 4.1 Акта обследования ОСИ
		№ на плане	№ фото	
Вход в здание	ДУ (Г,У,О,С) ВНД (К)	-	4-10	Организационные мероприятия, текущий ремонт

\* указывается: ДП-В - доступно полностью всем; ДП-И (К, О, С, Г, У) – доступно полностью избирательно (указать категории инвалидов); ДЧ-В - доступно частично всем; ДЧ-И (К, О, С, Г, У) - доступно частично избирательно (указать категории инвалидов); ДУ - доступно условно, ВНД - недоступно

\*\*указывается один из вариантов: не нуждается; ремонт (текущий, капитальный) индивидуальное решение с ТСР; технические решения невозможны – организация альтернативной формы обслуживания

I Результаты обследования:

3. Пути (путей) движения внутри здания (в т.ч. путей эвакуации)

Муниципальное бюджетное учреждение дополнительного образования города Иркутска  
дом детского творчества №2 г. Иркутск, м-н Первомайский,53

Наименование объекта, адрес

№ п/п	Наименование функционально-планировочного элемента	Наличие элемента			Выявленные нарушения и замечания		Работы по адаптации объектов	
		есть/нет	№ на плане	№ фото	Содержание	Значимо для инвалида (категория)	Содержание	Виды работ
3.1	Коридор (вестибюль, зона ожидания, галерея, балкон)	есть		11-12	Отсутствие нормативных горизонтальных поручней вдоль стен.	Все	Возможность установки поручней по пути движения. Предусмотреть ситуационную помощь	
3.2	Лестница (внутри здания)	нет						
3.3	Пандус (внутри здания)	Нет						
3.4	Лифт пассажирский (или подъемник)	Нет						
3.5	Дверь	нет						
3.6	Пути эвакуации (в т.ч. зоны безопасности)	есть				Нет выделенного пути эвакуации для инвалидов, не обозначены направляющие по пути эвакуации.		Рекомендуем по пути эвакуации установить направляющие, один из эвакуационных путей приспособить для эвакуации людей с инвалидностью
	ОБЩИЕ требования к зоне							

## II Заключение по зоне:

Наименование структурно-функциональной зоны	Состояние доступности (к пункту 3.4 Акта обследования ОСИ)	Приложение		Рекомендации по адаптации (вид работы) к пункту 4.1 Акта обследования ОСИ
		№ на плане	№ фото	
Пути движения внутри здания	ДУ (С, Г, У, О, К)	-	11-12	Организационные мероприятия, текущий ремонт

\* указывается: ДП-В - доступно полностью всем; ДП-И (К, О, С, Г, У) – доступно полностью избирательно (указать категории инвалидов); ДЧ-В - доступно частично всем; ДЧ-И (К, О, С, Г, У) - доступно частично избирательно (указать категории инвалидов); ДУ - доступно условно, ВНД - недоступно

\*\*указывается один из вариантов: не нуждается; ремонт (текущий, капитальный) индивидуальное решение с ТСП; технические решения невозможны – организация альтернативной формы обслуживания



**I Результаты обследования:  
4.Зоны целевого назначения здания (целевого посещения объекта)**

**Муниципальное бюджетное учреждение дополнительного образования города Иркутска  
дом детского творчества №2 г. Иркутск, м-н Первомайский,53**

Наименование объекта, адрес

№ п/п	Наименование функционально-планировочного элемента	Наличие элемента			Выявленные нарушения и замечания		Работы по адаптации объектов	
		есть/нет	№ на плане	№ фото	Содержание	Значимо для инвалида (категория)	Содержание	Виды работ
4.1	Кабинетная форма обслуживания	Есть		13	На кабинетах, где проводятся занятия нет информационных табличек.	Все	Рекомендуем установить таблички с информацией в соответствии с нормативами	ТР
4.2	Зальная форма обслуживания	Нет						
4.3	Прилавоочная форма обслуживания(брифинг приставка)	Есть						
4.4	Форма обслуживания с перемещением по маршруту	нет						
4.5	Кабина индивидуального обслуживания	нет						
	ОБЩИЕ требования к зоне							

## II Заключение по зоне:

Наименование структурно-функциональной зоны	Состояние доступности (к пункту 3.4 Акта обследования ОСИ)	Приложение		Рекомендации по адаптации (вид работы) к пункту 4.1 Акта обследования ОСИ
		№ на плане	№ фото	
Прилавочная форма	ДУ (С, Г, У, О, К)	-	13	Организационные мероприятия, текущий ремонт

\* указывается: ДП-В - доступно полностью всем; ДП-И (К, О, С, Г, У) – доступно полностью избирательно (указать категории инвалидов); ДЧ-В - доступно частично всем; ДЧ-И (К, О, С, Г, У) - доступно частично избирательно (указать категории инвалидов); ДУ - доступно условно, ВНД - недоступно

\*\*указывается один из вариантов: не нуждается; ремонт (текущий, капитальный) индивидуальное решение с ТСР; технические решения невозможны – организация альтернативной формы обслуживания

**I Результаты обследования:  
5. Санитарно-гигиенических помещений**

**Муниципальное бюджетное учреждение дополнительного образования города Иркутска  
дом детского творчества №2 г. Иркутск, м-н Первомайский,53**

Наименование объекта, адрес

№ п/п	Наименование функционально-планировочного элемента	Наличие элемента		Выявленные нарушения и замечания		Работы по адаптации объектов		
		есть/нет	№ на плане	№ фото	Содержание	Значимо для инвалида (категория)	Содержание	Виды работ
5.1	Туалетная комната	есть			Санитарная комната не соответствует норме, ширина двери 55 см, высота порога 13 см, нет поручней у раковины, у унитаза, нет держателей для костылей.	Все	Оборудовать санитарную комнату в соответствии и с требованиями и СП 59.13330-2012	КР
5.2	Душевая/ванная комната	нет		14-16				
5.3	Бытовая комната (гардеробная)	нет						
	ОБЩИЕ требования к зоне							

**II Заключение по зоне:**

Наименование структурно-функциональной зоны	Состояние доступности (к пункту 3.4 Акта обследования ОСИ)	Приложение		Рекомендации по адаптации (вид работы) к пункту 4.1 Акта обследования ОСИ
		№ на плане	№ фото	
Санитарно-гигиенические помещения	ВНД (К) ДУ (С,Г,У,О)	-	14-16	Организационные мероприятия, капитальный ремонт

\* указывается: ДП-В - доступно полностью всем; ДП-И (К, О, С, Г, У) – доступно полностью избирательно (указать категории инвалидов); ДЧ-В - доступно частично всем; ДЧ-И (К, О, С, Г, У) - доступно частично избирательно (указать категории инвалидов); ДУ - доступно условно, ВНД - недоступно

\*\*указывается один из вариантов: не нуждается; ремонт (текущий, капитальный) индивидуальное решение с ТСР; технические решения невозможны – организация альтернативной формы обслуживания

**I Результаты обследования:  
6. Системы информации (и связи) на объекте**

**Муниципальное бюджетное учреждение дополнительного образования города Иркутска  
дом детского творчества №2 г. Иркутск, м-н Первомайский,53  
Наименование объекта, адрес**

№ п/п	Наименование функционально-планировочного элемента	Наличие элемента			Выявленные нарушения и замечания		Работы по адаптации объектов	
		есть/нет	№ на плане	№ фото	Содержание	Значимо для инвалида (категория)	Содержание	Виды работ
6.1	Визуальные средства	есть		17-18	-визуальная информация размещена с нарушением нормативных требований. Нет информации об оказываемых услугах для слепых, шрифтом Брайля. Вывеска не продублирована шрифтом Брайля.	Все	Рекомендуем разместить стенд с информацией об оказываемых услугах для инвалидов, с учетом всех стандартов, - организовать ситуационную помощь.	ТСР ТР, Орг, КР
6.2	Акустические средства	нет						
6.3	Тактильные средства	нет						
	ОБЩИЕ требования к зоне							

**II Заключение по зоне:**

Наименование структурно-функциональной зоны	Состояние доступности (к пункту 3.4 Акта обследования ОСИ)	Приложение		Рекомендации по адаптации (вид работы) к пункту 4.1 Акта обследования ОСИ
		№ на плане	№ фото	
Система информации (и	ДУ	-	17-18	Организационные мероприятия,

связи) на объекте				
-------------------	--	--	--	--

\* указывается: ДП-В - доступно полностью всем; ДП-И (К, О, С, Г, У) – доступно полностью избирательно (указать категории инвалидов); ДЧ-В - доступно частично всем; ДЧ-И (К, О, С, Г, У) - доступно частично избирательно (указать категории инвалидов); ДУ - доступно условно, ВНД - недоступно

\*\*указывается один из вариантов: не нуждается; ремонт (текущий, капитальный) индивидуальное решение с ТСР; технические решения невозможны – организация альтернативной формы обслуживания

Результаты фото-фиксации на объекте



Фото № 1 Пути следования от стоянки до ДДТ



Фото №2 Пути следования до ДДТ

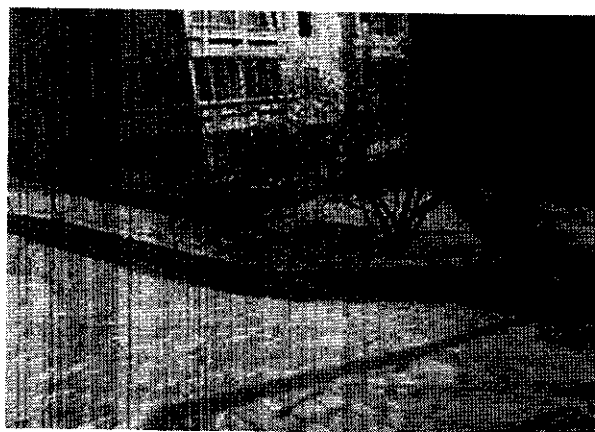


Фото № 3 Пути следования до ДДТ

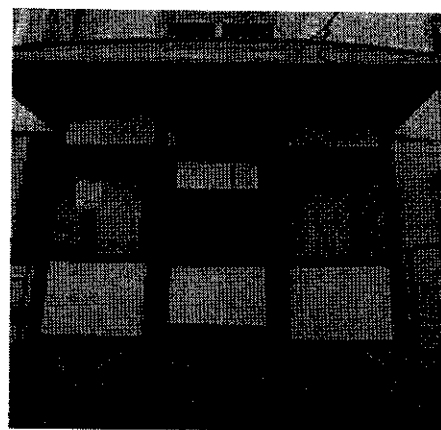


Фото № 4 Вход в ДДТ

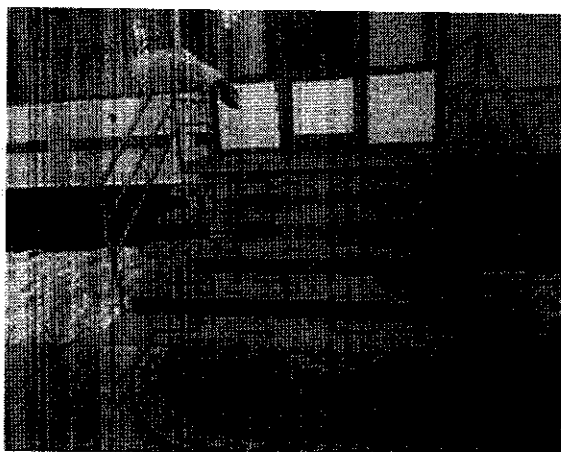


Фото №5 Входная лестница в ДДТ

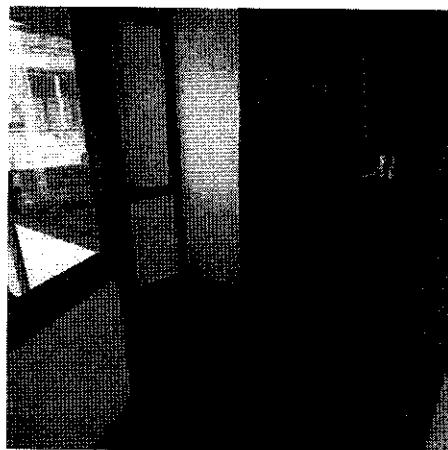


Фото №6 Тамбур

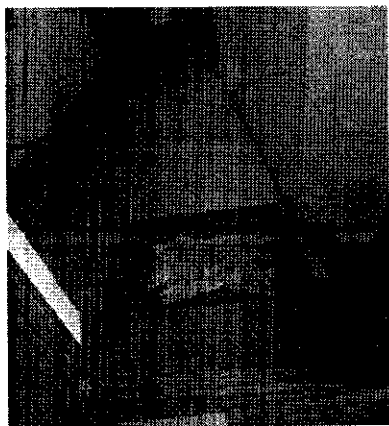


Фото № 7 Вход (вторая дверь)

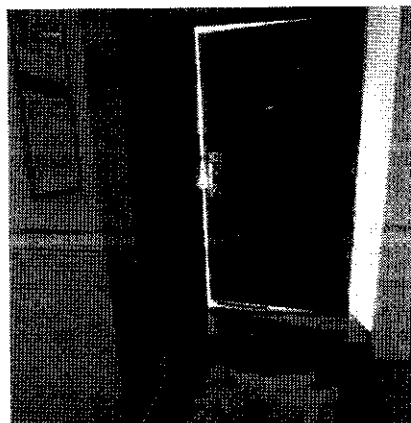


Фото №8 Вход

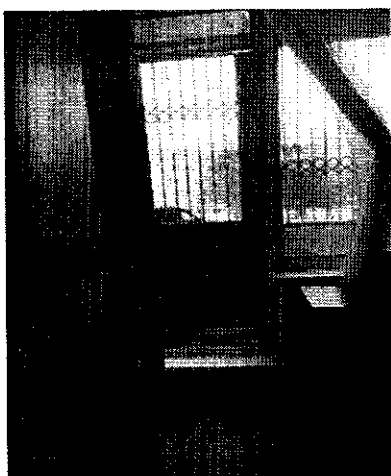


Фото №9 Второй выход из кабинета  
(эвакуационный)

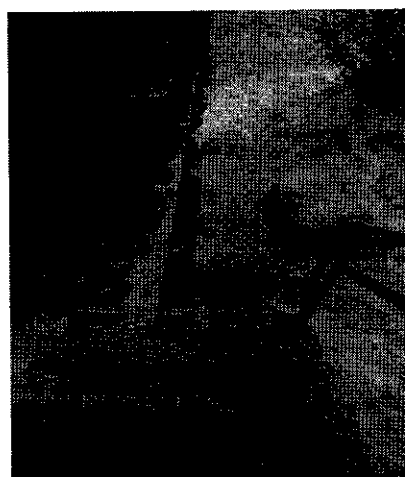


Фото №10 Ступени (на пути  
эвакуационного выхода)

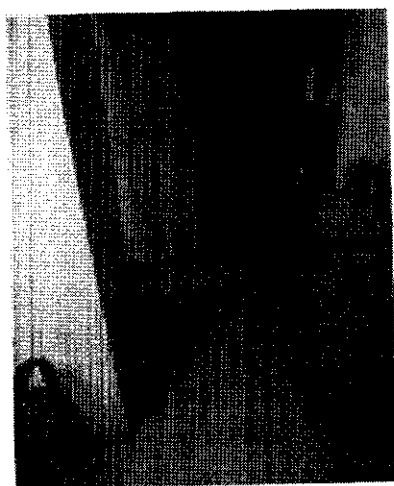


Фото №11 Пути движения по ДДТ



Фото №12 Пути движения до  
эвакуационного выхода

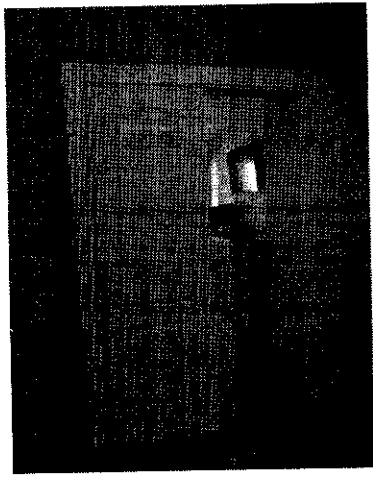


Фото №13 Кабинет для занятий 1

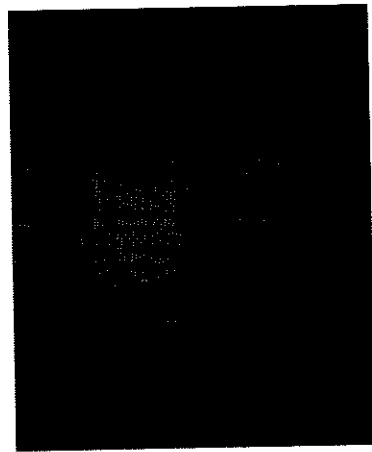


Фото №14 Санитарная комната

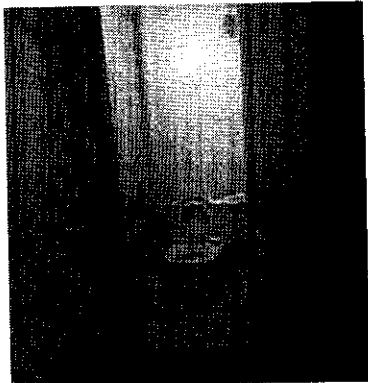


Фото №15 Санитарная комната

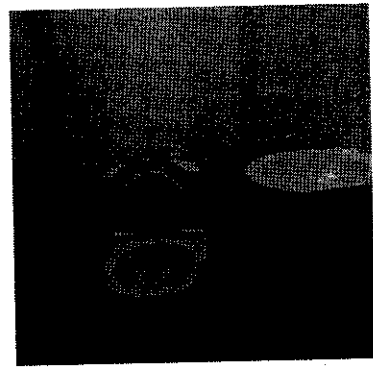


Фото №16 Санитарная комната

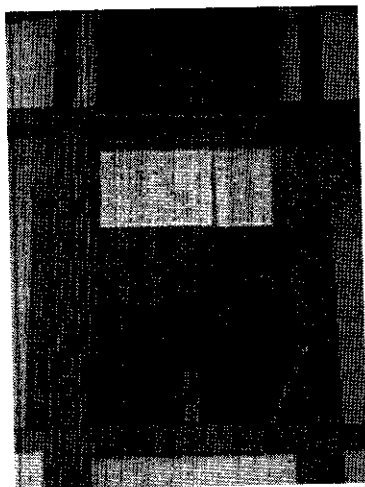


Фото №17 Информация о учреждении

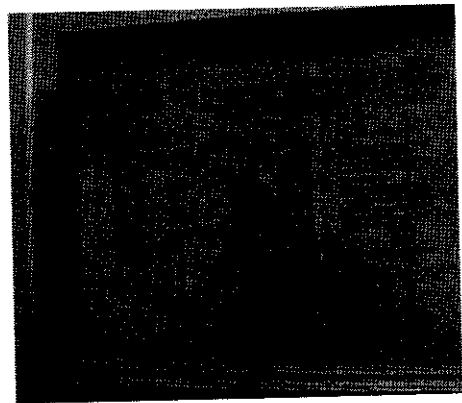


Фото №18 Информационный стенд  
(план эвакуации)



Адресная программа (план) адаптации объектов социальной инфраструктуры и обеспечения доступности услуг для инвалидов и других МГН на территории Иркутской области до 2025 года.

**Муниципальное бюджетное учреждение дополнительного образования города Иркутска**  
**ДОМ ДЕТСКОГО ТВОРЧЕСТВА №2 г. Иркутск, м-н Первомайский,53**

№ п/п	Наименование объекта	Содержание работ	Вид работ	Ожидаемый результат (по состоянию доступности)	Ответственный исполнитель	Сроки выполнения рекомендаций
1	2	3	4	5	6	7
1	Вход в здание	Рекомендуем установить пандус или подъемник для инвалидов колясочников, первую и последнюю ступень выделить контрастной маркировкой, нанести на стеклянное полотно двери отражающие круги для слабовидящих. Установить кнопку вызова сотрудника учреждения перед лестницей. Организовать ситуационную помощь для МГН	Капитальный ремонт	Вход в здание будет доступен для всей категории инвалидов	Песковец Ю.А., зам. директора по АХЧ	2020-2025 год
2	Коридор (вестибюль (галерея)	Организовать ситуационную помощь для МГН	Решение ТСР, текущий ремонт	Выполнение нормативных требований для инвалидов и МГН.	Песковец Ю.А., зам. директора по АХЧ	2020 год
3	Предоставление услуг	Рекомендуем установить таблички возле кабинетов с информацией в соответствии с нормативами Предусмотреть ситуационную помощь (разработать сотрудникам пошаговую инструкцию по сопровождению МГН)	Решение ТСР, текущий ремонт	Качественное оказание услуг	Песковец Ю.А., зам. директора по АХЧ	2022 год

4	Туалетная комната	Установить табличку обозначающая санитарную комнату с лево ( в вашем варианте только с права) от двери на высоте 1, 2-1,4 м. информацию продублировать шрифтом Брайля., оборудовать санитарную комнату в соответствии с СП 59-13330	Капитальный ремонт	Будет доступна для инвалидов всех групп	Песковец Ю.А., зам. директора по АХЧ	2025 год
7	Информационное сопровождение	Информационные таблички установить на высоте от 0,8 до 1,1 м. Режим работы продублировать шрифтом Брайля.	Текущий ремонт	Система информации будет доступна	Песковец Ю.А., зам. директора по АХЧ	2025 год